



## APPARTEMENT GRAMARD - VIEUX-BOUCAU

APPARTEMENT GRAMARD -  
VIEUX-BOUCAU

4 personnes

<https://appartement-gramard-vieuxboucau.fr>

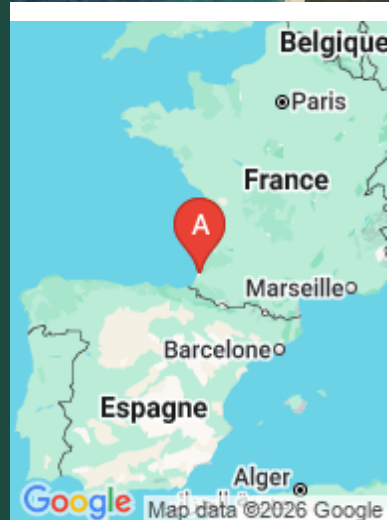


Gramard Michèle

+33 5 58 48 35 95

+33 6 87 46 01 16

**A** Appartement Gramard - Vieux-Boucau : Le Hameau du Moïsan, Appt. B 14, 3 avenue de Moïsan 40480 VIEUX-BOUCAU







## Appartement Gramard - Vieux-Boucau

☆☆



Appartement



4

personnes  
(Maxi: 4 pers.)



1

chambre



45

m2



Appartement T2 au 1er étage dans petite résidence récente. Grand balcon couvert. A 1,3 km de la plage et 600 m du centre ville.



# Pièces et équipements

Chambres	Chambre(s): 1 Lit(s): 2 dont lit(s) 1 pers.: 0 dont lit(s) 2 pers.: 1	
Salle de bains / Salle d'eau		
WC	WC: 1 WC indépendants	
Cuisine	Kitchenette Combiné congélation Four à micro ondes Four Réfrigérateur	
Autres pièces	Balcon	Séjour
Media	Télévision	
Autres équipements	Lave linge privatif	
Chauffage / AC	Chauffage	
Exterieur	Salon de jardin	
Divers		

## Infos sur l'établissement

 Communs

 Activités

 Réseaux    Accès Internet

 Stationnement

 Services

 Extérieurs

# A savoir : conditions de la location

<i>Arrivée</i>	
<i>Départ</i>	
<i>Langue(s) parlée(s)</i>	
<i>Annulation/ Prépaiement/ Dépot de garantie</i>	
<i>Moyens de paiement</i>	
<i>Ménage</i>	
<i>Draps et Linge de maison</i>	
<i>Enfants et lits d'appoints</i>	Lit bébé
<i>Animaux domestiques</i>	Les animaux ne sont pas admis.

## Tarifs (au 08/01/26)

Appartement Gramard - Vieux-Boucau

Tarifs en €:	Tarif 1 nuit en semaine (L, M, M, J, D)	Tarif 1 nuit en weekend (V ou S)	Tarif 2 nuits weekend (V+S)	Tarif 7 nuits semaine
--------------	--	-------------------------------------	--------------------------------	-----------------------

Aucun tarif renseigné (contactez le propriétaire)



# Mes recommandations

Que faire à Landes Atlantique Sud

Les Spots

OFFICE DE TOURISME LANDES ATLANTIQUE SUD

[WWW.LANDESATLANTIQUESSUD.COM](http://WWW.LANDESATLANTIQUESSUD.COM)



CREPES  
SALADES  
GLACES

## La Crêperie Saint Jours

+33 5 58 48 15 62

17 rue du Capitaine Saint Jours

<https://www.facebook.com/creperiesain>

0.5 km

VIEUX-BOUCAU



1

Dans une des plus vieilles maisons de pêcheurs de Vieux-Boucau, notre crêperie vous accueille avec ses galettes sarrasin et crêpes froment travaillées à la main au moment dans la pure tradition.



## SkateLandes

+33 6 88 67 32 19# +33 6 88 67 32 19

+33 6 88 67 32 19

Skatepark de Vieux-Boucau

<https://skatelandes.com/>

0.1 km

VIEUX-BOUCAU



1

Envie de nouvelles sensations? Venez découvrir le skateboard. L'école SkateLandes vous propose des stages d'initiation ou de perfectionnement sur le skatepark de Vieux-Boucau. Julien, diplômé d'état, vous encadre dans la bonne humeur et la sécurité pour partager avec vous sa passion pour le skate. Tout le matériel est fourni pour la pratique (planches, casques et protections)



## Manège enfantin Vieux Boucau

+33 6 85 01 90 05

Place des arènes

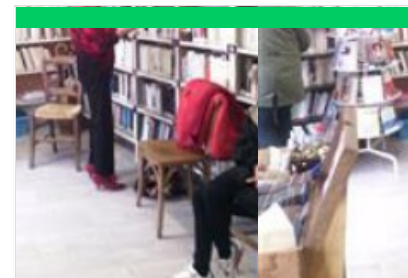
0.5 km

VIEUX-BOUCAU



2

Pour le plaisir des tous petits le manège enfantin vous accueille les week-ends et pendant les vacances scolaires.



## Bibliothèque pour tous

Rue du Vieux Four

<http://bpt.vieuxboucau.free.fr/>

0.6 km

VIEUX-BOUCAU



3

Ouvert toute l'année. Prêt de livres. Juillet et août, du lundi au samedi, de 10h à 12h30. Avant saison, mardi, jeudi et samedi, de 10h 30 à 12h30.



## A la découverte de l'Adour Perdu, étang de Moisan

+33 5 58 48 93 10

3.0 km

MESSANGES



1

Pour ceux qui recherchent des coins plus discrets, hors des sentiers battus, empruntez ce chemin pédestre balisé de 4 Km autour de l'étang de Moisan, pour découvrir milieux marécageux et prairies humides. Si vous voulez en savoir plus, vous aimerez le guide en vente à l'office. Départ : Parking du Hall des sports, route des lacs.

# Mes recommandations (suite)

Que faire à Landes Atlantique Sud

Les Spots



OFFICE DE TOURISME LANDES ATLANTIQUE SUD

[WWW.LANDESATLANTIQUESSUD.COM](http://WWW.LANDESATLANTIQUESSUD.COM)



## Étang de la Prade

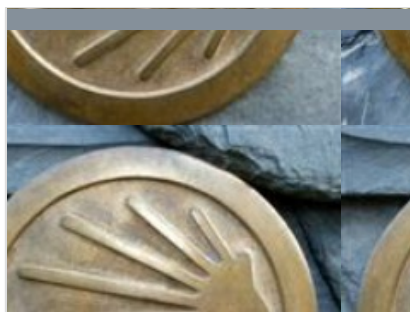
+33 5 58 48 93 10

3.1 km

📍 MESSANGES



Dans un cadre préservé, partez sur le chemin de randonnée "Lou Coupe-Came" de 6 km. L'itinéraire balisé vous permettra de découvrir le peuplement ancien de pins maritimes et de faire une halte au bord de l'étang de la Prade, maillon pittoresque de la chaîne de nos étangs. Départ de la balade : Avenue de l'Océan, en face l'entrée du quartier Moisan. Parking.



## Voie du littoral sur les chemins de Saint Jacques de Compostelle

🌐 <http://www.compostelle-landes.com>

7.2 km

📍 MOLIETS-ET-MAA







